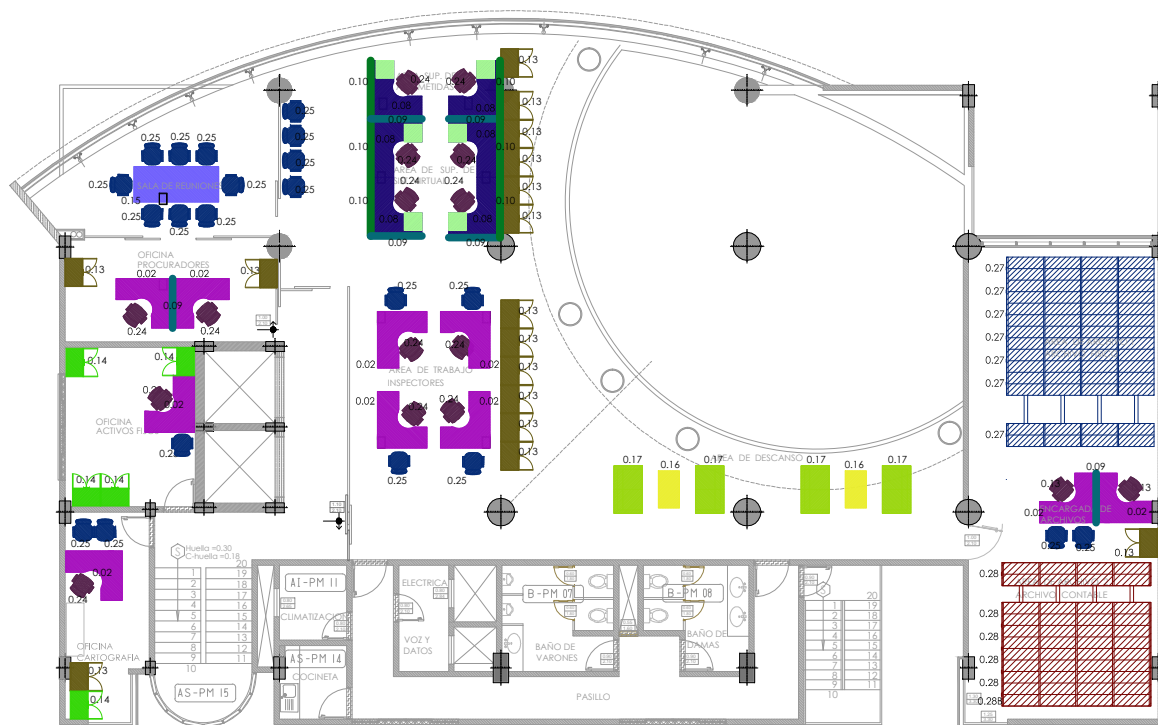


PLANO DE MUEBLES EDIFICIO YPFB ORURO (11-10-2018)

PLANTA MEZZANINE



| NRO | COLOR | DESCRIPCION |
|-------|-------|--------------------------------|
| 0.02 | | ESCRITORIO EN L TIPO 1 |
| 0.08 | | ESCRITORIO EN L TIPO 2 |
| 0.09 | | MAMPARA MIXTA TIPO 1 (140X130) |
| 0.10 | | MAMPARA MIXTA TIPO 2 (160X130) |
| 0.13 | | ARMARIO MEDIO |
| 0.14 | | ARMARIO ALTO |
| 0.15 | | MESA DE REUNION |
| 0.16 | | MESA CENTRAL |
| 0.17 | | SOFA DE 2 LUGARES |
| 0.24 | | SILLA GIRATORIA OPERATIVA |
| 0.25 | | SILLA FIJA TIPO TRINEO |
| 0.27 | | ARCHIVO DESLIZANTE TIPO 1 |
| 0.28 | | ARCHIVO DESLIZANTE TIPO 2 |
| 0.28B | | ARCHIVO DESLIZANTE TIPO 3 |

PROYECTO: CONSTRUCCION EDIFICIO YPFB ORURO

LABORA: PLANO ARQUITECTONICO - PLANTA MEZANINE - ESC.1.50

FISCAL DE OBRAS: ARQ. LIMBER A. CABRERA MALAGA

SUPERVISOR DE OBRA: EMPRESA DE CONSTRUCCION Y CONSULTORIA LOAL